



Curso de especialización

Excel y proyecciones financieras para empresas y despachos

+
Programa Excel con Certificación Modex



Modalidad: *E-learning*



Duración: 90h



Precio: 1.028 eur IVA incdo

Docto 20% 822,80 eur IVA incdo



Programa bonificable en los seguros sociales (Fundación Estatal para la Formación en el Empleo - FUNDAE). Si lo deseas, en LA LEY e-Learning te prestaremos asesoramiento y gestión para realizar los trámites de forma totalmente gratuita



Inicio: 12/03/2025

Fin: 07/05/2025



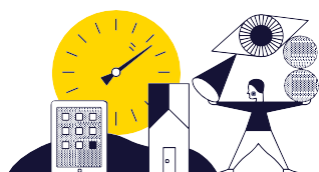
Con acceso a Legateca



Acceso al examen para Certificación Modex

Para ti que eres...

Empresarios, despachos profesionales, abogados, directivos, gestores administrativos y en general a profesionales de cualquier sector que: requieran de formación en materia de finanzas; necesiten utilizar la herramienta Excel para el trabajo diario; quieran enriquecer su formación y avanzar en su carrera profesional adquiriendo habilidades de modelización...



Adquiere las competencias y capacidades propias para elaborar y utilizar unas **proyecciones financieras claras, completas y detalladas** como herramientas de análisis.

EL MERCADO LABORAL actual plantea la necesidad de formar talento capaz de responder a las exigencias, cada vez más elevadas del entorno laboral. Los profesionales toman conciencia de la importancia de tener una formación completa que incluya el conocimiento de los aspectos contables y financieros. El dominio de los fundamentos de la modelización financiera es clave para comprender un negocio y analizar su viabilidad y rentabilidad. El curso de “Excel y proyecciones financieras para empresas y despachos” favorece el desarrollo de altas habilidades en Excel, así como una formación integral en finanzas y una visión global de las implicaciones de las decisiones financieras en cualquier compañía.

Entre otros temas, se abordarán HERRAMIENTAS DE EXCEL, CONCEPTOS BÁSICOS DE CONTABILIDAD, VIABILIDAD DE PROYECTOS EMPRESARIALES, CONSTRUCCIÓN DE ESTADOS FINANCIEROS, MODELOS DE FINANCIACIÓN DE EMPRESAS, IMPACTO DE FUSIONES, ETC. Por otra parte, las empresas son plenamente conscientes de la importancia de tener una robusta cultura financiera en todos sus departamentos como un factor esencial para una eficaz gestión. Por ello, las empresas, cada vez se esfuerzan para que la cultura financiera se implemente en toda la organización con un enfoque transversal.

Este curso contribuye al **DESARROLLO PROFESIONAL** de los particulares, mejorando su empleabilidad mediante aprendizajes funcionales que suponen la adquisición de competencias transversales en materia contable, financiera presupuestaria y económica.



Cuando conozcas la teoría podrás practicar con simulaciones de casos reales

Conseguirás

Elaborar y utilizar proyecciones financieras claras, completas y detalladas:

- › Adquirir y practicar los conceptos, estrategias, procedimientos y técnicas necesarios para comprender y participar en los aspectos relativos a la gestión financiera de la empresa, aplicando las estrategias y herramientas adecuadas.
- › Transmitir una metodología de modelización aplicable a un amplio abanico de sectores e industrias.
- › Formar en la construcción de modelos financieros y en el entendimiento de las técnicas de diseño y estructuración de modelos.
- › Iniciar en la identificación y modelización de las variables más relevantes para el análisis del negocio y de los riesgos de la empresa.
- › Habituarse a los participantes a la realización de análisis de sensibilidad y modelización de escenarios e interpretación de los resultados en el marco del análisis financiero.
- › Perfeccionar la utilización de Excel.

Diploma Financial Modeller Modex®

Finalizado el curso, tendrás la posibilidad de inscribirte al examen de modelización y obtener la certificación de modelización financiera.

Modex® es un examen acreditado por EFFAS (European Federation of Financial Analysts Societies) dirigido especialmente a estudiantes o profesionales que buscan una certificación específica en modelización financiera.

Modex® es un examen diseñado y corregido por profesionales del sector a través de un riguroso sistema de puntuación para garantizar que todos los exámenes sean precisos.

A aprobar el examen obtendrás el Diploma: Financial Modeller modex® Valuation certification.

Más info en: <https://finmodex.com/>



Metodología

El programa se imparte en modalidad *e-learning* donde se considera fundamental para su aprovechamiento los procesos interactivos de enseñanza-aprendizaje fundamentados en nuestra comunicación activa y constante interconexión entre profesorado y alumnado con variados Recursos Formativos:

- › Materiales básicos y complementarios
- › Resolución de casos prácticos en Excel
- › Foro con dinimizaciones y resoluciones de dudas
- › Terminología en español e inglés, idioma habitual en los entornos financieros
- › Encuentros digitales en tiempo real que se facilitan en vídeos
- › Vídeo final con las claves a incorporar en el desempeño profesional tras el seguimiento del Curso

Una formación que se quedará contigo

Módulo 1: Excel

Mejora tus conocimientos en Excel para iniciarte en el mundo de la modelización financiera. Formulación, análisis de sensibilidad y más:

- 1: Presentación
- 2: Formato del Excel
- 3: Manejo del Excel
- 4: Formulación básica
- 5: Fórmulas avanzadas
- 6: Ejercicios de manejo de Excel
- 7: Tablas dinámicas
- 8: Gráficos + Quiz Excel

Módulo 2: Modelos financieros

Aprende a construir un modelo financiero, desarrollando los estados financieros de una compañía/despacho profesional y calculando los flujos de caja con una aproximación a la valoración.

- 1: Presentación.
- 2: Introducción a la modelización.
- 3: Estados financieros
- 4: Integración de los modelos financieros.
- 5: Cálculo del flujo de caja
- 6: Ingresos y cuentas a cobrar
- 7: Costes de aprovisionamiento e inventario (COGS)
- 8: Gastos operativos (OPEX)
- 9: Depreciación, gastos de inversión y activos netos fijos (CAPEX)
- 10: Impuestos
- 11: Estructura del capital: Deuda
- 12: Fondos propios (Equity) + Quiz modelos financieros

Módulo 3: Business Plan Iniciación

Aprende a desarrollar y ejecutar un business plan como herramienta fundamental en la gestión del negocio, búsqueda de inversores, presupuesto y control de gastos, análisis de rentabilidad financiera y toma de decisiones estratégicas

- 1: Presentación
- 2: El mercado y los ingresos
- 3: Estructura del modelo financiero
- 4: Ingresos
- 5: Formulación de estados financieros
- 6: Inventario
- 7: Gastos operativos
- 8: Activos fijos netos
- 9: Impuesto de sociedades
- 10: La estructura + Quiz Business Plan Iniciación

Módulo 4: M&A iniciación

Aprende a construir los estados financieros, el DCF (Flujos de caja descontados), un LBO (Leveraged buy out) y a realizar un análisis de sensibilidad para un modelo M&B.

- 1: Presentación
- 2: Cuenta de Pérdidas y ganancias (PL)
- 3: Balance de situación
- 4: Flujo de caja (Cash Flow)
- 5: Compra apalancada (LBO)
- 6: Descuentos de flujo de caja (DFC)
- 7: Adquisiciones y consolidado + Quiz

Módulo 5. Introducción a la Inteligencia Artificial

1. Introducción a la Inteligencia Artificial y la Modelización Financiera

- 1.1 Presentación del curso y objetivos.
- 1.2 Importancia de la IA en las finanzas.
- 1.3 Aplicaciones prácticas en el sector financiero.
- 1.4 Fundamentos de Inteligencia Artificial

2. Definición de IA y sus componentes

- 2.1 Breve historia de la IA.
- 2.2 Conceptos clave: Machine Learning, Deep Learning, Redes Neuronales.

3. Definición del problema financiero

- 3.1 Recolección y preparación de datos.
- 3.2 Construcción y validación del modelo en Excel.
- 3.3 Interpretación de resultados y presentación.

4. Conclusiones y Sigüientes Pasos

- 4.1 Revisión de los conceptos aprendidos.
- 4.2 Recursos adicionales para continuar el aprendizaje.
- 4.3 Tendencias futuras en la aplicación de IA en las finanzas

Equipo docente

Paula Gómez Medina

Equipo docente

Paula Gómez Medina

Paula Gómez Medina ha trabajado más de 18 años en el sector financiero. Comenzó su carrera profesional en ABN AMRO como analista financiera y continuó su trayectoria en el sector financiero de la mano de GE Capital en las áreas de Real Estate, Leasing, Private Equity y Consumer Lending. Fundó Modelandum en 2004 y desde entonces lleva muchos años en el mundo de la modelización. Paula ha construido muchos modelos personalizados para fondos y ha impartido talleres de modelización para diferentes universidades, incluyendo la London School of Economics, King College, UCL, LBS, IE, ESADE, IESE. Paula es la socia fundadora y CEO de Modelandum.

Adrián Torres Ambite

Actualmente trabaja en Arbro Consulting (Madrid) como Socio Ejecutivo, siendo responsable del departamento de Corporate Finance e Inversión en Energías Renovables. Trabajó en Cleon Capital (Madrid y Milán) como Socio Colaborador especializado en M&A, valoración y Due Diligence en los procesos de inversión del Private Equity. Fue Director en Duff & Phelps (Madrid y México) en el departamento de Valoración & Corporate Finance asesorando en Operaciones Corporativas (fusiones, adquisiciones, spin-offs, privatizaciones) y búsqueda de Financiación. Experto en Valoración. Trabajó como Senior Manager en Deloitte en el departamento de Valoración & Business Modelling asesorando en Procesos de Valoración, refinanciación, reestructuración y desinversiones. Trabajó en American Appraisal (Madrid) en el departamento de Valoración & Due Diligence.

Felipe Sánchez González

Senior Analyst en M&A y Project Finance en el departamento de Corporate Finance de ALSA. Trabajó en Urbaser en el departamento de Corporate Finance como Analyst en Project and Structured Finance. También desarrolló su trayectoria profesional en One to One como M&A Analyst. Previamente estuvo en Deloitte como Junior Auditor. Comenzó su carrera en el Banco Santander como Analista de Riesgos. Cursó sus estudios en Universidad Carlos III de Madrid (UC3M) el Dual Degree in Business Administration & Law con un master in finance del London Business School, Londres



Cámara de Comercio de Soria
info@camarasoria.com
Tfno. 975213944
www.camarasoria.com